

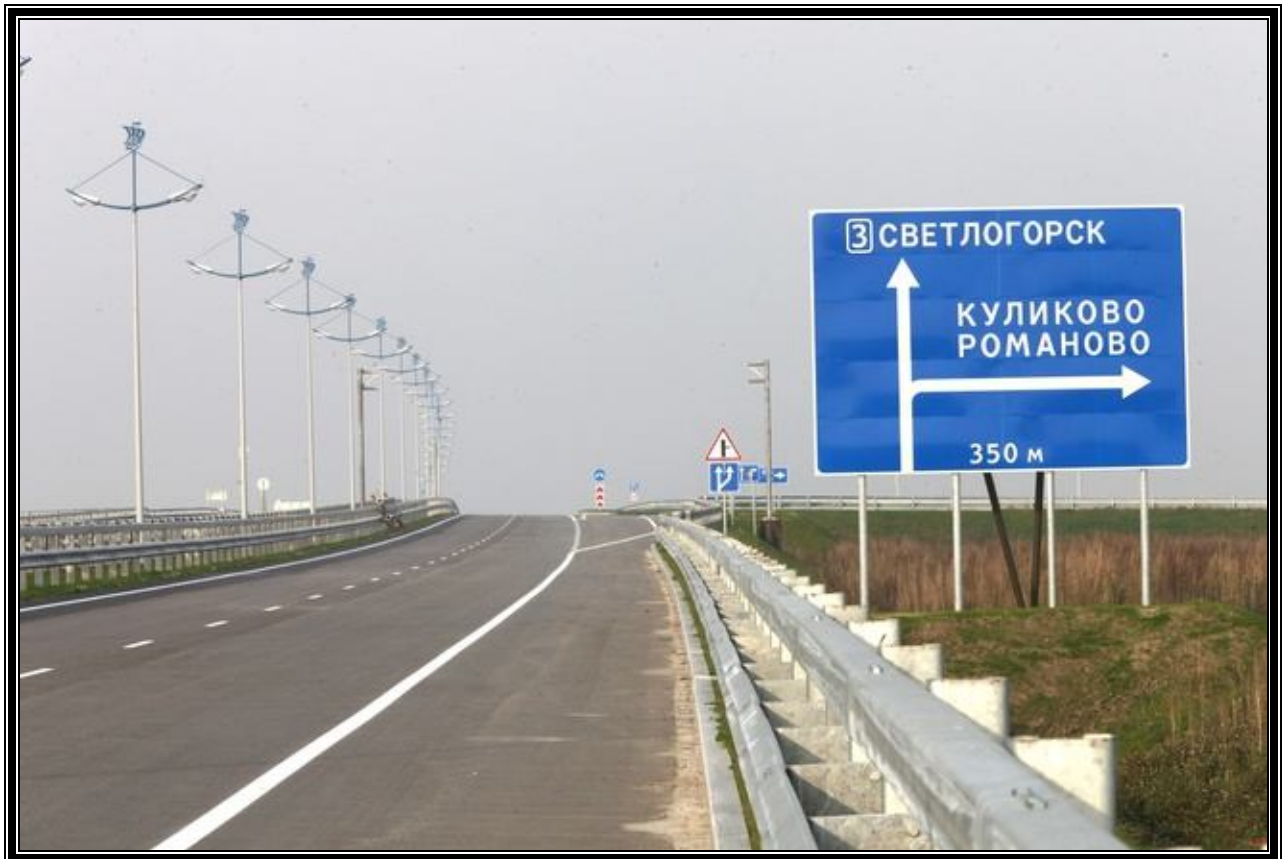


**ФЕДЕРАЛЬНАЯ СЛУЖБА ГОСУДАРСТВЕННОЙ  
СТАТИСТИКИ**  
**Территориальный орган Федеральной  
службы государственной статистики по  
Калининградской области**

## **ТРАНСПОРТ И СВЯЗ**

# **КАЛИНИНГРАДСКОЙ ОБЛАСТИ**

**Статистический сборник**



**Калининград**  
**2013**



## **Редакционная коллегия:**

**Н.Н Просвирнина** заместитель руководителя территориального органа ФСГС по Калининградской области

**Л. Н. Торопова** Начальник отдела региональных счетов и балансов, торговли и услуг, науки, строительства, инвестиций.

Ответственный исполнитель

**М.Н Мазур** старший специалист 1 разряда отдела региональных счетов и балансов, торговли и услуг, науки, строительства, инвестиций.

В статистическом сборнике подробно представлены основные показатели, характеризующие состояние транспорта и связи Калининградской области и Северо-Западного федерального округа.

Помещены данные экономической деятельности отдельных видов транспорта, протяженности транспортных путей и средств связи, международных перевозок, инвестициях, финансах, тарифах, институциональных изменениях на транспорте и связи.

В сборнике представлен раздел о средствах информатизации, который содержит статистическую информацию об использовании информационных и телекоммуникационных технологий, оснащенности персональными компьютерами.

Предназначен сборник для управленческого персонала, работников органов управления и финансово-экономических служб предприятий и организаций, научных, предпринимательских и банковских кругов, профессорско-преподавательского состава, аспирантов и студентов экономических вузов, других заинтересованных пользователей.

Данная публикация не может быть воспроизведена целиком или частично в любой форме или любыми средствами без предварительного письменного разрешения Территориального органа Федеральной службы государственной статистики по Калининградской области.

Данные по отдельным показателям уточнены по сравнению с опубликованными ранее, за 2012 г. в ряде случаев являются предварительными.

## **СОКРАЩЕНИЯ**

тыс. - тысяча  
млн. - миллион  
млрд. - миллиард  
м - метр  
т - тонна

л - литр  
дкл - декалитр

руб. - рубль  
г. - год  
р. - раз  
шт. - штука  
экз. - экземпляр

Код издания 8.1

©Территориальный орган  
Федеральной службы государственной статистики  
по Калининградской области, 2013

E- mail: [kdstat@gazinter.net](mailto:kdstat@gazinter.net)  
<http://www.kaliningrad.gks.ru>

## СОДЕРЖАНИЕ

	стр.
<b>ОСНОВНЫЕ ЭКОНОМИЧЕСКИЕ ПОКАЗАТЕЛИ ТРАНСПОРТА И СВЯЗИ</b>	
Основные экономические показатели транспорта и связи	5
Удельный вес транспорта и связи в экономике Калининградской области	6
<b>ТРАНСПОРТ</b>	
Протяженность путей сообщения	7
Наличие подвижного состава	8
Грузовые перевозки	
Отправление и прибытие грузов железнодорожным транспортом общего пользования	9
Перевозки грузов и грузооборот автомобильного транспорта общего пользования	9
Перевозки грузов и грузооборот внутренним водным транспортом по видам сообщения	10
 Пассажирские перевозки	
Отправление пассажиров железнодорожным транспортом общего пользования	11
Перевозки пассажиров и пассажирооборот автомобильного транспорта общего пользования	11
Структура перевозок пассажиров автомобильным транспортом общего пользования по видам сообщения	12
Основные показатели работы городского пассажирского транспорта	13
Основные показатели работы пригородного междугородного автобусного транспорта	13
Перевозки пассажиров и пассажирооборот городского электрического транспорта	14
<b>МАТЕРИАЛЬНО-ТЕХНИЧЕСКАЯ БАЗА</b>	
Протяженность автомобильных дорог по Калининградской области	15
Наличие подвижного состава автомобильного транспорта	16
Расход топлива (по видам) транспорта	17
<b>АВАРИЙНОСТЬ НА ТРАНСПОРТЕ</b>	
Численность пострадавших в происшествиях с подвижным составом на автомобильных дорогах и улицах	18
<b>СВЯЗЬ</b>	
Основные показатели связи общего пользования	19
Основные показатели почтовой связи	20
Наличие квартирных телефонных аппаратов сети общего пользования или имеющих на нее выход на 1000 человек населения	20
Телефонная плотность подвижной радиотелефонной (сотовой) связи на конец года; на 1000 человек населения	20
<b>ОСНОВНЫЕ ФОНДЫ ТРАНСПОРТА</b>	
Наличие основных фондов транспорта и связи	22
Структура основных фондов транспорта и связи	23
Степень износа основных фондов транспорта и связи	23
Коэффициенты обновления основных фондов транспорта и связи	24
Коэффициенты ликвидации основных фондов транспорта и связи	25

## СОДЕРЖАНИЕ

---

### **ИНВЕСТИЦИИ В ОСНОВНОЙ КАПИТАЛ ТРАНСПОРТА И СВЯЗИ**

Инвестиции в основной капитал	26
Структура инвестиций в основной капитал	26
Инвестиции в основной капитал за счет бюджетных средств	27
Инвестиции в основной капитал малых предприятий	27

### **ФИНАНСЫ И ТАРИФЫ ТРАНСПОРТА И СВЯЗИ**

Финансовые результаты предприятий и организаций транспорта и связи	28
Кредиторская и дебиторская задолженность предприятий и организаций транспорта и связи	29
Сальдированный финансовый результат (прибыль минус убыток) предприятий и организаций транспорта и связи	29
Доходы от перевозки грузов и пассажиров	30
Структура доходов по видам оказанных услуг связи	31
Структура доходов от услуг связи по видам, оказанных населению	31
Индексы тарифов на грузовые перевозки основными видами транспорта	32
Индексы цен на услуги связи	32
Индексы потребительских цен на услуги транспорта и связи	32

### **МАЛЫЕ ПРЕДПРИЯТИЯ НА ТРАНСПОРТЕ И СВЯЗИ**

Перевозка грузов автомобильным транспортом малых предприятий	33
Грузооборот, выполненный автомобильным транспортом малых предприятий	34
Коммерческие грузовые перевозки и грузооборот, выполненный предпринимателями – владельцами грузовых автомобилей по данным выборочных обследований их перевозочной деятельности.	34

## ОСНОВНЫЕ ЭКОНОМИЧЕСКИЕ ПОКАЗАТЕЛИ ТРАНСПОРТА И СВЯЗИ

### Основные экономические показатели транспорта и связи

	2008г.	2009г.	2010г.	2011г.	2012г.
	в фактически действующих ценах, миллионов рублей				
<b>Валовая добавленная стоимость</b>					
транспорта и связи	17407,6	12106,7	16391,6	15987,4	...
связи	4104,2	3126,5	4568,6	4910,0	...
<b>Основные фонды транспорта и связи (по полной учетной стоимости)</b>					
транспорта и связи	40027,0	51022,4	59108,4	56569,7	47035,8
связи	6848,6	10364,6	10869,2	12327,5	13247,3
<b>Инвестиции в основной капитал:</b>					
транспорта и связи	11846,5	11382,3	11615,1	9110,9	5080,9
связи	1994,7	1300,7	1062,9	1831,8	1721,2
<b>Объем платных услуг населению:</b>					
пассажирского транспорта	4102,4	4307,9	3896,7	4956,5	5676,3
связи	5207,6	5523,1	5325,2	6144,5	6032,5

## ОСНОВНЫЕ ЭКОНОМИЧЕСКИЕ ПОКАЗАТЕЛИ ТРАНСПОРТА И СВЯЗИ

### Удельный вес транспорта и связи в экономике Калининградской области

	2008г.	2009г.	2010г.	2011г.	2012г.
	процентов				
<b>Валовая добавленная стоимость (в основных ценах):</b>					
транспорта и связи	9,7	7,1	8,3	6,9	...
связи	2,3	1,8	2,3	2,1	...
<b>Основные фонды транспорта и связи (по полной учетной стоимости)</b>					
транспорта и связи	27,3	29,5	30,6	24,5	20,8
связи	4,7	6,0	5,6	5,3	5,9
<b>Инвестиции в основной капитал:</b>					
транспорта и связи	23,4	26,1	29,3	19,6	10,3
связи	3,9	3,0	2,7	3,9	3,5
<b>Объем платных услуг населению:</b>					
пассажирского транспорта	17,2	16,1	14,2	15,7	16,6
связи	21,8	20,7	19,4	19,4	17,6

## ТРАНСПОРТ

В разделе представлены данные о работе транспорта, а также о наличии подвижного состава и протяженности транспортных путей на территории Калининградской области.

**Транспорт общего пользования** – транспорт, удовлетворяющий потребности всех видов экономической деятельности и населения в перевозках грузов и пассажиров, перемещающий различные виды продукции между производителями и потребителями, осуществляющий общедоступное транспортное обслуживание населения. К перевозкам транспортом общего пользования относятся перевозки на коммерческой основе (за плату) пассажиров (включая граждан, пользующихся правом бесплатного проезда на общественном транспорте) или грузов.

По всем видам транспорта общего пользования, кроме автомобильного, объем **перевезенных грузов** показан по моменту отправления. На автомобильном транспорте учет перевезенных грузов осуществляется по моменту прибытия.

**Грузооборот** определяется как сумма произведений веса каждой партии (отправки) перевозимого груза в тоннах на расстояние ее перевозки в километрах.

**Пассажиروоборот** характеризует перевозку пассажиров с учетом расстояний, на которые перевезены пассажиры.

### Протяженность путей сообщения

	2008г.	2009г.	2010г.	2011г.	2012г.
<b>Эксплуатационная длина путей сообщения общего пользования (на конец года), км</b>					
железнодорожные пути	618	618	618	630	668
автомобильные дороги общего пользования					
с твердым покрытием	6301,6	6610,2	6627,4	6444,4	6649,4
в том числе:					
регионального или межмуниципального значения	4422,8	4440,4	4448,3	4456,4	4480,4
федерального значения	203,8	203,8	203,8	203,8	203,8
местного значения	1675,0	1966,0	1975,3	1784,2	1965,2
внутренние водные					
судоходные пути	493	493	493	493	493
трамвайные пути	81	79	79	63	43
троллейбусные линии	103	103	109	109	80



## ТРАНСПОРТ

### Наличие подвижного состава (на конец года)

	2008г.	2009г.	2010г.	2011г.	2012г.
	штук				
<b>Автомобильный транспорт всех видов деятельности</b>					
грузовые автомобили					
- всего	20658	16912	12620	39568	47136
из них:					
в собственности граждан	16914	13367	9262	36000	42297
пассажирские автобусы -всего	1994	3146	2106	2531	3254
из них:					
в собственности граждан	1075	2234	1187	1620	1837
легковые автомобили					
-всего	264116	255760	270583	267264	301216
из них:					
в собственности граждан	261340	252852	266883	263507	296170
пикапы и легковые фургоны	299	282	323	376	438
специальные автомобили	1848	2040	1860	2071	2050
<b>Электрический транспорт</b>					
трамвайные вагоны	85	72	62	47	47
троллейбусы	43	49	50	49	49

## ТРАНСПОРТ

### Грузовые перевозки

#### Отправление и прибытие грузов железнодорожным транспортом общего пользования

	2008г.	2009г.	2010г.	2011г.	2012г.
	тысяч тонн				
Отправлено грузов	2365	2006	3210	3679	3657
Прибыло грузов	17409	12050	13972	13152	11803

#### Перевозки грузов и грузооборот автомобильного транспорта общего пользования<sup>1</sup>

	2008г.	2009г.	2010г.	2011г.	2012г.
Перевозки грузов, тыс. тонн	1017	1473	1889	1724	1582
Грузооборот, млн. тонно-км.	874,5	978,8	1704,3	1521,5	1931

<sup>1</sup> С учетом оценки перевозок грузов и грузооборота выполненных предпринимателями и малыми предприятиями

## ТРАНСПОРТ

### Перевозки грузов внутренним водным транспортом

В таблице представлены данные о перевозках грузов, выполненных предприятиями всех видов экономической деятельности на внутреннем водном транспорте на коммерческой основе, согласно статистическому наблюдению по форме № 1-ТР(вод) «Сведения о перевозочной и погрузочно-разгрузной деятельности на внутреннем водном транспорте»

### Перевозки грузов и грузооборот внутренним водным транспортом по видам сообщения 2012г.

Наименование показателя	Всего	в том числе:			
		Заграничное плавание			
		всего	в том числе:		
			экспорт, включая ГИФ	импорт, включая ГИФ	МИП, включая ГИФ
<b>Отправлено грузов – всего, тыс.тонн</b>	393,2	384,0	87,8	64,5	231,7
в том числе:					
Сухогрузы (сумма строк 115-117,119-121,123-130)	393,2	384,0	87,8	64,5	231,7
из них:					
зерно и продукты перемола	68,4	59,2	48,2	4	7
комбикорма	3,6	3,6	3,6	-	-
руда всякая	31	31	-	3,1	-
уголь каменный, кокс	6,9	6,9	6,9	-	-
строительные грузы	31	31	-	31	-
цемент	2,3	2,3	-	2,3	-
химические и минеральные удобрения	228	228	8,1	-	219,9
лесные грузы	4,8	4,8	-	-	4,8
прочие грузы	48,2	48,2	21	27,2	-
<b>Грузооборот, млн.т.км</b>	343	341,1	168,6	25,3	147,2

## ТРАНСПОРТ

### Пассажирские перевозки

#### Отправление пассажиров железнодорожным транспортом общего пользования

	2008г.	2009г.	2010г.	2011г.	2012г.
	тысяч человек				
<b>Отправлено пассажиров</b>	<b>5955</b>	<b>5204</b>	<b>2836</b>	<b>2927</b>	<b>2989</b>

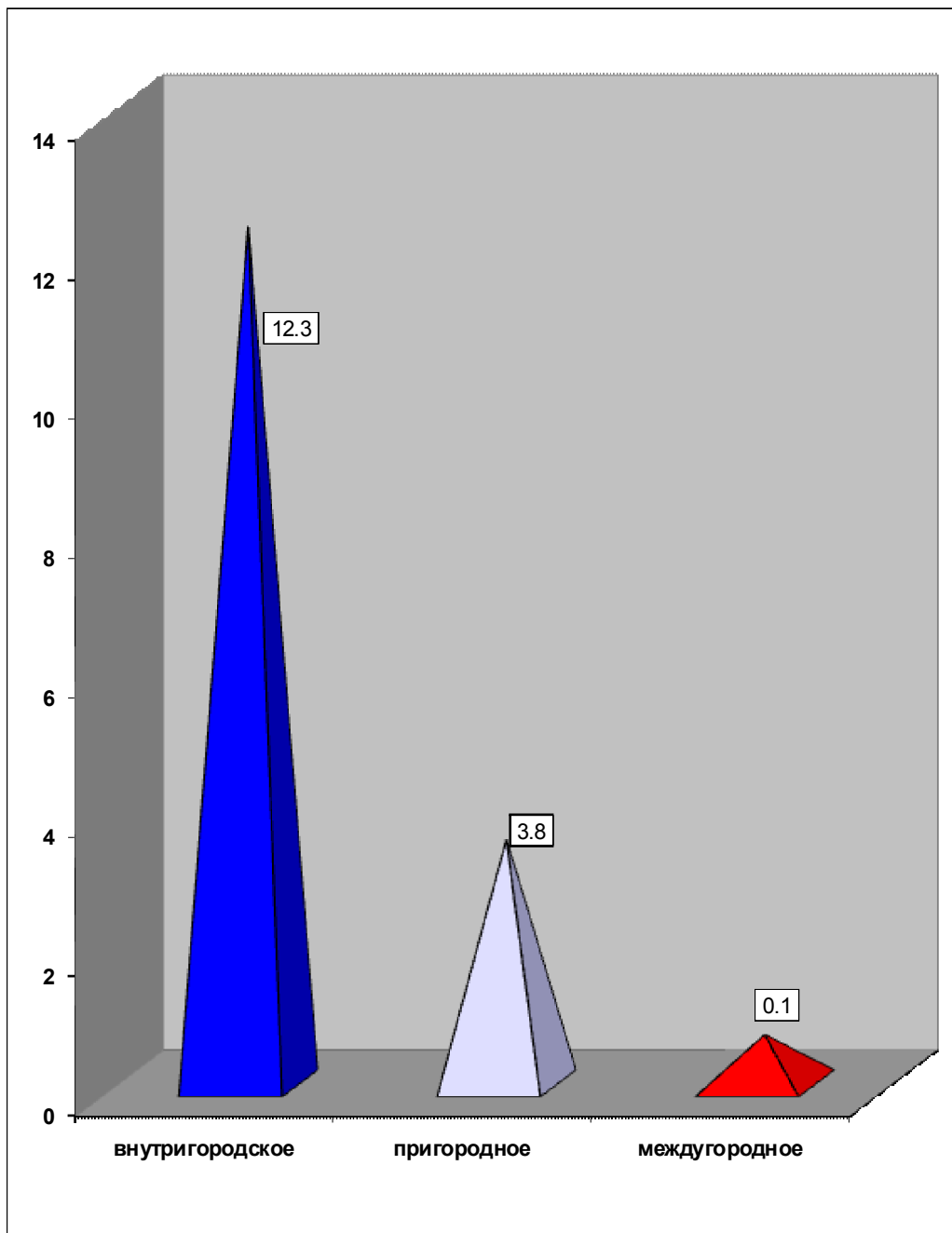
#### Перевозки пассажиров и пассажирооборот автомобильного транспорта общего пользования

	2008г.	2009г.	2010г.	2011г.	2012г.
	крупные и средние				
<b>Перевезено пассажиров автобусами – всего, тыс. человек</b>	<b>12362,4</b>	<b>20319,0</b>	<b>16542,7</b>	<b>15287,5</b>	<b>16195,8</b>
в том числе по видам сообщения:					
внутригородское	10601,4	13090,6	11020,3	11766,4	12307,3
пригородное	1173,7	6118,8	5347,2	3317,2	3779,4
междугородное	587,3	1108,0	175,2	203,9	109,1
международное	-	1,6	-	-	-
из общего итога					
в сельской местности	40,8	58,0	77,8	1425,7	1128,9
<b>Пассажирооборот автобусов – всего, млн. пассажиро - км</b>	<b>171,8</b>	<b>245,7</b>	<b>158,0</b>	<b>132,8</b>	<b>120,7</b>
в том числе по видам сообщения:					
внутригородское	51,3	62,2	57,2	57,1	59,7
пригородное	58,8	108,8	76,9	49,0	54,4
междугородное	61,7	73,3	23,9	26,7	6,6
международное	-	1,4	-	-	-
из общего итога					
в сельской местности	0,2	0,3	0,4	18,8	18,2

## **ТРАНСПОРТ**

---

**Структура перевозок пассажиров автомобильным транспортом общего пользования по видам сообщения в 2012г.  
миллионов человек**



## ТРАНСПОРТ

### Основные показатели работы городского пассажирского транспорта

	2008г.	2009г.	2010г.	2011г.	2012г.
	крупные и средние				
<b>Число маршрутов, единиц</b>					
автобусов	7	6	2	3	3
трамваев	6	5	3	2	2
троллейбусов	4	4	5	4	3
<b>Эксплуатационная длина путей по видам транспорта, км</b>					
трамвайного	80,7	78,5	78,5	63,0	43
троллейбусного	103,4	103,4	108,8	108,8	80
автобусного	105,8	68,2	32,1	59,0	95
<b>Наличие подвижного состава, единиц</b>					
трамвайных вагонов	85	72	62	47	47
троллейбусов	43	49	50	49	49
автобусов	53,0	92,1	40	49	48
<b>Средняя дальность поездки одного пассажира, км</b>					
в автобусе	4,8	4,8	4,7	4,8	4,8
в трамвае	3,6	3,5	3,6	3,6	3,6
в троллейбусе	4,1	4,1	4,1	4,1	4,1

### Основные показатели работы пригородного и междугородного автобусного транспорта

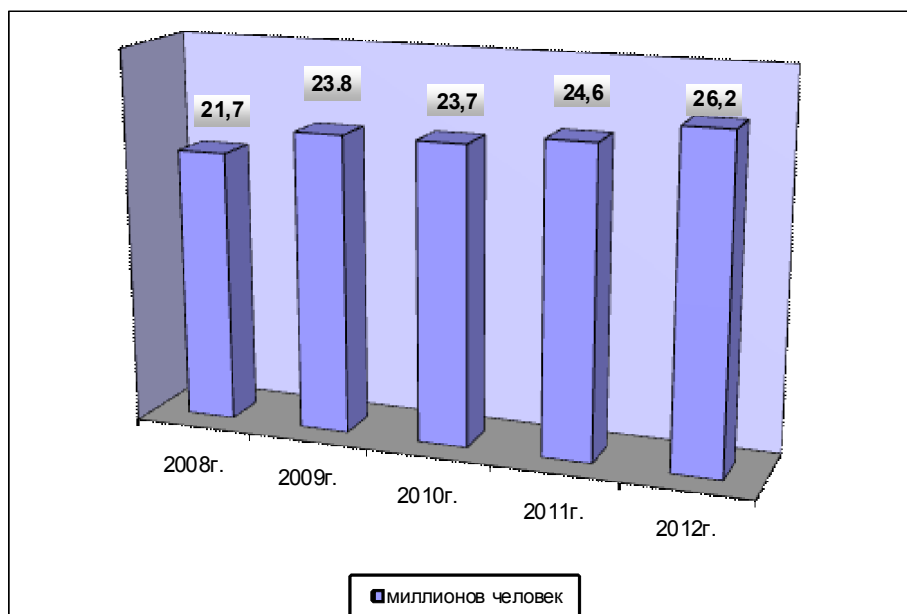
	2008г.	2009г.	2010г.	2011г.	2012г.
	крупные и средние				
<b>Число маршрутов, единиц:</b>					
пригородных	64	78	99	59	58
междугородных	6	9	4	3	4
<b>Среднесписочное число наличия подвижного состава, единиц</b>					
на пригородных маршрутах	59	96	109	-	-
на междугородных маршрутах	20	22	4	-	-
<b>Число выполненных рейсов, тысяч</b>					
на пригородных маршрутах	53,1	91,7	75,0	61,6	73,4
на междугородных маршрутах	15,7	21,8	-	4,6	5,1

## ТРАНСПОРТ

### Перевозки пассажиров и пассажирооборот городского электрического транспорта

	2008г.	2009г.	2010г.	2011г.	2012г.
	крупные и средние				
<b>Перевезено пассажиров транспортом – всего, тыс. человек</b>	<b>21736,5</b>	<b>23807,0</b>	<b>23749,9</b>	<b>24600,7</b>	<b>26188,5</b>
трамвайным	12757,7	13110,4	11595,3	11531,8	12260,3
троллейбусным	8978,8	10696,6	12154,6	13068,9	13928,2
в том числе:					
пассажиров с платным проездом	21736,5	23807,0	23749,9	24600,7	26188,5
трамвайным	12757,7	13110,4	11595,3	11531,8	12260,3
троллейбусным	8978,8	10696,6	12154,6	13068,9	13928,2
<b>Пассажирооборот – всего, млн. пассажиро - км</b>	<b>83,6</b>	<b>89,9</b>	<b>92,1</b>	<b>95,7</b>	<b>101,8</b>
трамвайным	46,6	45,9	42,2	42,0	44,6
троллейбусным	37,0	44,0	49,9	53,7	57,2

### Перевозки пассажиров электрическим транспортом





## МАТЕРИАЛЬНО-ТЕХНИЧЕСКАЯ БАЗА

### Протяженность автомобильных дорог по Калининградской области

	2008г.	2009г.	2010г.	2011г.	2012г.
	на конец года; километров				
<b>Автомобильные дороги -всего</b>	<b>7314,3</b>	<b>7542,0</b>	<b>7397,6</b>	<b>7231,4</b>	<b>7477,0</b>
<b>Автомобильные дороги общего пользования</b>	<b>6664,6</b>	<b>7076,4</b>	<b>7041,2</b>	<b>6882,3</b>	<b>7112,5</b>
в том числе: территориальные	4422,8	4440,4	4448,3	4456,4	4480,4
федеральные	203,8	203,8	203,8	203,8	203,8
местные	2038,0	2432,2	2389,1	2222,1	2428,3
<b>Автомобильные дороги общего пользования с твердым покрытием</b>	<b>6301,6</b>	<b>6610,2</b>	<b>6627,4</b>	<b>6444,4</b>	<b>6649,4</b>
в том числе: территориальные	4422,8	4440,4	4448,3	4456,4	4480,4
федеральные	203,8	203,8	203,8	203,8	203,8
местные	1675,0	1966	1975,3	1784,2	1965,2
<b>Из них дороги с усовершенствованным покрытием</b>	<b>5004,1</b>	<b>5128,2</b>	<b>5085,2</b>	<b>4851,5</b>	<b>5072,6</b>
в том числе: территориальные	3354,8	3372,4	3385,4	3397,9	3423,4
федеральные	200,3	200,3	200,3	203,8	203,8
местные	1449	1555,5	1499,5	1249,8	1445,4
<b>Ведомственные -всего</b>	<b>649,7</b>	<b>465,6</b>	<b>356,4</b>	<b>349,1</b>	<b>364,5</b>
в.т.ч. с твердым покрытием	391,6	291,1	198,3	190,6	219,5
из них дороги с усовершенствованным покрытием	174,8	154,4	99,6	77,6	94,8

## МАТЕРИАЛЬНО-ТЕХНИЧЕСКАЯ БАЗА

### Наличие подвижного состава автомобильного транспорта (на конец года)

	2008г.	2009г.	2010г.	2011г.	2012г.
	штук				
<b>Автомобили - всего</b>	<b>288915</b>	<b>278140</b>	<b>287492</b>	<b>311810</b>	<b>354094</b>
в том числе:					
грузовые автомобили	20658	16912	12620	39568	47136
пассажирские автобусы	1994	3146	2106	2531	3254
легковые автомобили	264116	255760	270583	267264	301216
пикапы и легковые фургоны	299	282	323	376	438
специальные автомобили	1848	2040	1860	2071	2050

## МАТЕРИАЛЬНО-ТЕХНИЧЕСКАЯ БАЗА

### Расход топлива (по видам) транспорта

Виды топлива	Всего	Транспорт				
		из него				
		деятельность железнодорожного транспорта	деятельность сухопутного транспорта	деятельность водного транспорта	вспомогательная и дополнительная транспортная деятельность	
ТОНН						
<b>2008г.</b>						
Бензин	2178	1027	395	640	1016	
Топливо дизельное	28511	21738	1943	1552	3278	
Топливо печное бытовое	795	-	-	-	795	
Мазут топочный	11699	8048	-	2038	1613	
<b>2009г.</b>						
Бензин	2379	873	664	-	842	
Топливо дизельное	25449	14520	8444	211	2274	
Топливо печное бытовое	186	-	-	-	186	
Мазут топочный	9755	8110			1645	
<b>2010г.</b>						
Бензин	2486	812	637	-	1037	
Топливо дизельное	30698	15692	7658	607	6741	
Топливо печное бытовое	902	-	-	-	902	
Мазут топочный	10897	9380	-	-	1517	
<b>2011г.</b>						
Бензин	3501	755	1852	-	894	
Топливо дизельное	34221	14514	13058	-	6649	
Топливо печное бытовое	866	-	-	-	866	
Мазут топочный	12048	8680	-	-	3368	
<b>2012г.</b>						
Бензин	2564	521	1236	-	807	
Топливо дизельное	21644	921	14471	-	6252	
Топливо печное бытовое	630	-	-	-	630	
Мазут топочный	11348	8670	-	-	2678	

## АВАРИЙНОСТЬ НА ТРАНСПОРТЕ

### Численность пострадавших в происшествиях с подвижным составом на автомобильных дорогах и улицах

	2008г.	2009г.	2010г.	2011г.	2012г.
	человек				
Дорожно-транспортные происшествия, всего	1367	1336	1300	1329	1356
Пострадало в происшествиях с подвижным составом:					
погибло, человек	209	165	157	177	200
получили ранение, человек	1502	1500	1485	1546	1509

## СВЯЗЬ

В разделе представлены данные о деятельности организаций связи, развитии их материально – технической базы.

**Услуги связи** – продукт деятельности по приему, обработке, передаче и доставке почтовых отправлений или сообщений электросвязи.

**Электрическая связь** – передача и прием знаков, сигналов, письменного текста, изображений и звуков или сообщений любого рода по проводной, радио - оптической или другим электромагнитным системам. Включает сети и средства, обеспечивающие телефонную, телеграфную, факсимильную связь, передачу данных и других видов документальных сообщений (включая обмен информацией между ЭВМ), а также телевизионное, звуковое и иные виды радио- и проводного вещания.

**Почтовая связь** – прием, обработка, перевозка и доставка почтовых отправлений, а также экспедирование, доставка и распространение периодической печати, переводов денежных средств.

**Основные телефонные аппараты** – телефонные аппараты, занимающие самостоятельные номера на городской телефонной станции, в том числе спаренные телефонные аппараты, предназначенные для общего пользования.

**Домашние телефонные аппараты** – телефонные аппараты, установленные в квартирах (жилых домах), в том числе основные.

### Основные показатели связи общего пользования<sup>1</sup>

	2008г.	2009г.	2010г.	2011г.	2012г.
<b>Отправлено:</b>					
письменной корреспонденции, млн.	7,5	7,2	6,8	7,0	7,0
печатных изданий, млн.	3,9	5,3	5,8	5,1	4,7
почтовых переводов денежных средств, пенсионных выплат и пособий, тыс.	3698	2928	3006	2882,7	4995,0
телеграмм, тыс.	159	150	129	99	67
<b>Число телефонных аппаратов (включая таксофоны) телефонной сети общего пользования или имеющих на нее выход – всего (на конец года), тыс.</b>	<b>293,8</b>	<b>306,6</b>	<b>309,1</b>	<b>308,0</b>	<b>267,6</b>
в том числе:					
городской сети	273,2	286,4	289,4	288,9	250,6
сельской сети	20,6	20,2	19,7	19,1	17,0

<sup>1</sup> по данным Росстата

## СВЯЗЬ

### Основные показатели почтовой связи (на конец года)

	2008г.	2009г.	2010г.	2011г.	2012г.
	единиц				
<b>Число почтовых ящиков</b>	<b>947</b>	<b>901</b>	<b>904</b>	<b>872</b>	<b>862</b>
городской сети	448	417	435	442	447
сельской сети	499	484	469	430	415
<b>Численность почтальонов по доставке почты</b>	<b>779</b>	<b>784</b>	<b>775</b>	<b>720</b>	<b>683</b>
городской сети	339	351	348	356	339
сельской сети	440	433	427	364	344

### Наличие квартирных телефонных аппаратов сети общего пользования или имеющих на нее выход на 1000 человек населения<sup>1</sup> (на конец года; штук)

	2008г.	2009г.	2010г.	2011г.	2012г.
	городское население				
<b>Всего по области</b>	<b>263,3</b>	<b>273,5</b>	<b>273,8</b>	<b>270,5</b>	<b>279,2</b>
Справочно: по России	280,4	278,3	273,2	265,2	254,7
	сельское население				
<b>Всего по области</b>	<b>77,0</b>	<b>74,7</b>	<b>73,7</b>	<b>70,6</b>	<b>65,3</b>
Справочно: по России	119,4	118,4	117,8	115,8	113,1

### Телефонная плотность подвижной радиотелефонной(сотовой) связи на конец года; на 1000 человек населения<sup>1</sup>

	2008г.	2009г.	2010г.	2011г.	2012г.
<b>Всего по области</b>	<b>1582,5</b>	<b>1731,9</b>	<b>1898,2</b>	<b>1989,9</b>	<b>1948,5</b>
Справочно: по России	1397,8	1613,8	1663,7	1790,3	1826,9

<sup>1</sup> За 2008-2010 гг. показатели рассчитаны с использованием численности населения, пересчитанной с учетом итогов ВПН-2010.

## ОСНОВНЫЕ ФОНДЫ ТРАНСПОРТА И СВЯЗИ

---

В разделе представлены данные: наличие основных фондов, степень износа основных фондов, коэффициент обновления основных фондов, коэффициент ликвидации основных фондов и структура основных фондов в крупных и средних строительных организациях.

**Затраты на капитальный ремонт** основных фондов (средств) подразделяются на капитальный ремонт оборудования, машин, транспортных средств, зданий и сооружений.

Капитальным ремонтом машин, оборудования, транспортных средств считается такой вид ремонта, при котором, как правило, производится полная разборка агрегата, замена или восстановление всех изношенных деталей и узлов, ремонт базовых и других деталей и узлов, сборка, регулирование и испытание агрегата.

При капитальном ремонте зданий и сооружений производится смена изношенных конструкций и деталей или замена их на более прочные и экономичные, улучшающие эксплуатационные возможности рекомендуемого объекта, кроме полной замены основных конструкций (стены, фундаменты, междуэтажные перекрытия и др.)

**Основные фонды** – совокупность средств труда, действующих в неизменной натуральной форме в течение длительного периода как в сфере материального производства, так и в непроизводственной сфере.

**Износ основных фондов** – частичная или полная утрата основными фондами потребительских свойств и стоимости в процессе эксплуатации, под воздействием сил природы и вследствие технического процесса.

**Степень износа основных фондов** – отношение накопленного к определенной дате износа имеющихся основных фондов (разница их полной и остаточной балансовой стоимости) к полной балансовой стоимости этих основных фондов на ту же дату, в процентах.

**Коэффициент обновления основных фондов** – характеризует воспроизводство основных фондов. Отражает удельный вес вновь введенных фондов в общем объеме всех фондов на конец года. Определяется как отношение стоимости основных фондов, введенных в действие в течение года, к стоимости основных фондов на конец года, в процентах.

**Коэффициент ликвидации основных фондов** – характеризует воспроизводство основных фондов. Определяется как отношение ликвидированных (списанных) за год основных фондов к их наличию на начало года, в процентах.

**Структура основных фондов** – характеризуется удельным весом (в процентах) различных групп (видов) основных фондов в общей стоимости основных фондов

## ОСНОВНЫЕ ФОНДЫ ТРАНСПОРТА И СВЯЗИ

**Наличие основных фондов транспорта и связи<sup>1</sup>**  
**(по полной учетной стоимости на конец года млн. рублей)**

	2008г.	2009г.	2010г.	2011г.	2012г.
	миллионов рублей				
<b>Транспорт и связь</b>	<b>40027,0</b>	<b>51022,4</b>	<b>59108,4</b>	<b>56569,7</b>	<b>47035,8</b>
в том числе:					
Деятельность сухопутного транспорта	<b>17918,2</b>	<b>19317,0</b>	<b>21288,6</b>	<b>19697,8</b>	<b>8466,5</b>
из них:					
Деятельность железнодорожного транспорта	15755,7	16982,0	19701,5	16693,7	4285,5
Деятельность прочего сухопутного транспорта	1954,8	2074,0	1278,4	2678,6	3790,4
Транспортирование по трубопроводам	207,7	261,0	308,7	325,5	390,6
Деятельность водного транспорта	6178,4	11001,6	10403,0	2479,3	3726,2
из них:					
Деятельность морского транспорта	6177,1	11001,6	10403,0	2479,3	3726,2
Деятельность внутреннего водного транспорта	1,3	-	-	-	-
Деятельность воздушного транспорта	2300,2	2352,9	2106,0	2009,9	-
Вспомогательная и дополнительная транспортная деятельность	6781,6	7986,3	14441,6	20055,2	21595,8
<b>Связь</b>	<b>6848,6</b>	<b>10364,6</b>	<b>10869,2</b>	<b>12327,5</b>	<b>13247,3</b>
из них:					
Почтовая и курьерская деятельность	173,7	190,9	195,6	130,3	151,2
Деятельность в области электросвязи	6674,9	10173,7	10673,6	12197,2	13096,1
Справочно: по области	146733,0	172794,2	193132,6	231103,1	226181,7

<sup>1</sup> по крупным и средним



## ОСНОВНЫЕ ФОНДЫ ТРАНСПОРТА И СВЯЗИ

### Структура основных фондов транспорта и связи<sup>1</sup> ( на конец года; по полной учетной стоимости)

	2008г.	2009г.	2010г.	2011г.	2012г.
	в процентах				
<b>Транспорт и связь</b>	<b>100</b>	<b>100</b>	<b>100</b>	<b>100</b>	<b>100</b>
Здания	13,2	11,6	9,5	10,8	8,9
Сооружения	30,9	29,4	34,2	38,3	30,1
Машины и оборудования	28,5	26,5	22,9	26,8	27,4
Транспортные средства	25,4	30,8	31,9	22,4	31,7
Производственный и хозяйственный инвентарь и другие виды материальных основных фондов	2,0	1,7	1,5	1,6	1,7
нематериальных основных фондов	0,0	0,0	0,0	0,1	0,2

### Степень износа основных фондов транспорта и связи<sup>1</sup> (на конец года)

	2008г.	2009г.	2010г.	2011г.	2012г.
	в процентах				
<b>Транспорт и связь</b>	<b>29,0</b>	<b>30,1</b>	<b>28,1</b>	<b>31,8</b>	<b>34,4</b>
в том числе:					
Деятельность сухопутного транспорта	<b>29,7</b>	<b>32,7</b>	<b>27,6</b>	<b>33,3</b>	<b>33,1</b>
из них:					
Деятельность железнодорожного транспорта	27,8	30,9	26,4	33,7	33,6
Деятельность прочего сухопутного транспорта	41,9	43,8	36,3	25,7	29,0
Транспортирование по трубопроводам	61,0	64,5	70,4	74,6	66,9
Деятельность водного транспорта	16,6	12,7	13,0	5,1	20,7
из них:					
Деятельность морского транспорта	16,7	12,7	13,0	5,1	20,7
Деятельность внутреннего водного транспорта	11,8	-	-	-	-
Деятельность воздушного транспорта	18,6	17,5	30,2	34,0	-
Вспомогательная и дополнительная транспортная деятельность	35,1	33,6	24,0	21,9	24,9
<b>Связь</b>	<b>35,7</b>	<b>43,9</b>	<b>48,9</b>	<b>50,6</b>	<b>54,5</b>
из них:					
Почтовая и курьерская деятельность	35,8	44,4	43,7	64,7	63,1
Деятельность в области электросвязи	35,7	43,9	49,0	50,4	54,4

<sup>1</sup> по крупным и средним

## ОСНОВНЫЕ ФОНДЫ ТРАНСПОРТА И СВЯЗИ

### Коэффициенты обновления основных фондов транспорта и связи <sup>1</sup>

	2008г.	2009г.	2010г.	2011г.	2012г.
в процентах					
<b>Транспорт и связь</b>	<b>18,2</b>	<b>19,7</b>	<b>18,0</b>	<b>11,6</b>	<b>9,8</b>
в том числе:					
Деятельность сухопутного транспорта	10,0	10,5	21,5	7,1	16,8
из них:					
Деятельность железнодорожного транспорта	10,3	10,7	22,4	4,6	19,7
Деятельность прочего сухопутного транспорта	8,7	8,8	12,6	23,0	13,3
Транспортирование по трубопроводам	0,1	4,3	6,8	1,4	20,5
Деятельность водного транспорта	39,3	47,3	2,7	0,4	0,2
из них:					
Деятельность морского транспорта	39,3	47,3	2,7	0,4	0,2
Деятельность внутреннего водного транспорта	90,2	-	-	-	-
Деятельность воздушного транспорта	22,4	4,9	0,4	-	-
Вспомогательная и дополнительная транспортная деятельность	14,7	14,6	29,8	11,0	5,7
<b>Связь</b>	<b>22,4</b>	<b>14,8</b>	<b>13,3</b>	<b>23,6</b>	<b>14,6</b>
из них:					
Почтовая и курьерская деятельность	45,2	9,3	11,0	6,6	14,7
Деятельность в области электросвязи	21,8	14,9	13,3	23,8	14,6

<sup>1</sup> по крупным и средним

## ОСНОВНЫЕ ФОНДЫ ТРАНСПОРТА И СВЯЗИ

### Коэффициенты ликвидации основных фондов транспорта и связи<sup>1</sup>

	2008г.	2009г.	2010г.	2011г.	2012г.
	в процентах				
<b>Транспорт и связь</b>	<b>0,3</b>	<b>0,6</b>	<b>0,5</b>	<b>1,0</b>	<b>1,1</b>
в том числе:					
Деятельность сухопутного транспорта	0,3	0,3	0,4	0,5	0,5
из них:					
Деятельность железнодорожного транспорта	0,2	0,2	0,2	0,2	0,4
Деятельность прочего сухопутного транспорта	0,9	1,1	2,1	1,8	0,3
Транспортирование по трубопроводам	0,3	0,7	0,6	1,1	3,6
Деятельность водного транспорта	0,1	0,2	0,1	0,1	-
из них:					
Деятельность морского транспорта	0,1	0,2	0,1	0,1	-
Деятельность внутреннего водного транспорта	-	-	-	-	-
Деятельность воздушного транспорта	-	0,4	0,1	0,8	-
Вспомогательная и дополнительная транспортная деятельность	0,7	0,5	0,7	0,3	0,2
<b>Связь</b>	<b>0,7</b>	<b>1,3</b>	<b>1,0</b>	<b>3,0</b>	<b>4,0</b>
из них:					
Почтовая и курьерская деятельность	-	0,7	0,9	0,2	1,0
Деятельность в области электросвязи	0,8	1,3	1,0	3,0	4,0

<sup>1</sup> по крупным и средним

## ИНВЕСТИЦИИ В ОСНОВНОЙ КАПИТАЛ ТРАНСПОРТА И СВЯЗИ

**Инвестиции в основной капитал** - затраты на строительные работы всех видов; затраты по монтажу оборудования, на приобретение оборудования, требующего и не требующего монтажа, предусмотренного в сметах на строительство; на приобретение производственного инструмента и хозяйственного инвентаря, включаемых в сметы на строительство; на приобретение машин и оборудования, не входящих в сметы на строительство; на прочие капитальные работы и затраты.

### Инвестиции в основной капитал<sup>1</sup>

	2008г.	2009г.	2010г.	2011г.	2012г.
	миллионов рублей				
<b>Всего по области</b>	<b>50621,9</b>	<b>43549,9</b>	<b>39661,1</b>	<b>46449,3</b>	<b>49220,4</b>
в том числе по видам экономической деятельности:					
Транспорт и связь	11846,5	11382,3	11615,1	9110,9	5080,9
связь	1994,7	1300,7	1062,9	1831,8	1721,2

### Структура инвестиций в основной капитал

	2008г.	2009г.	2010г.	2011г.	2012г.
	в процентах к итогу				
<b>Всего по области</b>	<b>100</b>	<b>100</b>	<b>100</b>	<b>100</b>	<b>100</b>
в том числе по видам экономической деятельности:					
Транспорт и связь	23,4	26,1	29,3	19,6	10,3
связь	3,9	3,0	2,7	3,9	3,5

<sup>1</sup> Без субъектов малого предпринимательства и параметров неформальной деятельности

## ИНВЕСТИЦИИ В ОСНОВНОЙ КАПИТАЛ ТРАНСПОРТА И СВЯЗИ

### Инвестиции в основной капитал за счет бюджетных средств

	Инвестиции в основной капитал, миллионов рублей- всего		в том числе			
			федеральный бюджет		бюджеты субъектов федерации и местные бюджеты	
	2011г.	2012г.	2011г.	2012г.	2011г.	2012г.
<b>Всего по области</b>	15618,7	13636,3	10570,9	8890,4	5047,8	4745,9
Транспорт и связь	1203,5	876,1	46,0	12,7	1157,5	863,4
Связь	59,0	6,4	59,0	6,4	-	-

### Инвестиции в основной капитал малых предприятий

	Инвестиции в основной капитал, млн. рублей		в % к итогу	
	2011г.	2012г.	2011г.	2012г.
<b>Всего по области</b>	<b>1434,4</b>	<b>1923,5</b>	<b>100</b>	<b>100</b>
Транспорт и связь	64,3	32,8	4,5	1,7
Связь	-	-	-	-

## ФИНАНСЫ И ТАРИФЫ ТРАНСПОРТА И СВЯЗИ

**Прибыль (убыток)** – конечный финансовый результат, выявленный на основании бухгалтерского учета всех хозяйственных операций. Данные по прибыли приводятся по полному кругу предприятий (организаций) в фактически действовавших ценах.

**Доходы от перевозок** – сумма средств, полученных транспортными предприятиями за перевозку грузов (включая почту), пассажиров (включая багаж), оказанные отправителем грузов и пассажиров, дополнительные услуги по перевозкам и за пользование имуществом транспорта. Общие доходы транспортных предприятий включают также доходы от сдачи в аренду подвижного состава, от погрузочно-разгрузочных и транспортно-экспедиционных работ, обслуживания подвижных путей, эксплуатации морского и внутреннего водного путевых хозяйств, применения авиации в подсобно-вспомогательной деятельности.

**Индексы тарифов на грузовые перевозки** позволяют определить изменение за текущий период тарифов грузовых перевозок (регулируемых, свободных и др.). Без учета изменения за этот период структуры перевезенных грузов по разнообразным признакам: по виду и размеру отправки груза, скорости доставки, расстоянию перевозки, территории перевозки, типу подвижного состава, степени использования его грузоподъемности и по другим признакам. Сводный индекс тарифов на грузовые перевозки рассчитывается из индексов тарифов на перевозку грузов отдельными видами транспорта (железнодорожным, внутренним водным, автомобильным, воздушным). По каждому виду транспорта регистрируется тариф услуги представителя. За услугу - представитель принимается перевозка одной тонны массового груза определенным видом транспорта на фиксируемое расстояние. Обследование тарифов осуществляется в выборочной совокупности транспортных организаций.

**Индекс тарифов на услуги связи** для юридических лиц характеризует изменение тарифов на услуги связи для бюджетных и коммерческих организаций, оказанных как по свободным тарифом, так и по регулируемым на федеральном, региональном уровнях.

### Финансовые результаты предприятий и организаций транспорта и связи<sup>1</sup> 2012г.

	2011г.2011
	миллионов рублей
<b>Выручка от продажи товаров, продукции, услуг (без НДС и акцизов)</b>	
транспорт и связь	32896,9
связь	1980,5
Справочно: по области	620549,0
<b>Себестоимость товаров, продукции, услуг</b>	
транспорт и связь	29382,2
связь	1792,8
Справочно: по области	585989,0

<sup>1</sup> Полный круг

## ФИНАНСЫ И ТАРИФЫ ТРАНСПОРТА И СВЯЗИ

### Кредиторская и дебиторская задолженность предприятий и организаций транспорта и связи<sup>1</sup> (на конец года)

	2012г.
	миллионов рублей
<b>Кредиторская задолженность</b> (включая прочие долгосрочные обязательства)	
транспорт и связь	8843,3
связь	671,8
Справочно: по области	247373,6
<b>Дебиторская задолженность</b>	
транспорт и связь	13009,6
связь	775,7
Справочно: по области	275372,6

### Сальдированный финансовый результат (прибыль минус убыток) предприятий и организаций транспорта и связи<sup>1</sup>

	2012г.
	миллионов рублей
Транспорт и связь	3006,3
Связь	81,7
Справочно: по области	28233,9

<sup>1</sup> Полный круг

## ФИНАНСЫ И ТАРИФЫ ТРАНСПОРТА И СВЯЗИ

### Доходы от перевозки грузов и пассажиров (в фактически действовавших ценах)

	2009г.	2010г.	2011г.	2012
	тысяч рублей			
<b>Доходы от перевозки грузов и пассажиров транспортом</b>				
железнодорожным	6814416,0	9016085,3	8934996,3	8092932,0
автомобильным	808367,4	1030051,7	1741727,0	3222112,0
внутренним водным	9377,0	3105,9	5127,9	288872,2
электрическим	124984,2	116642,0	124510,3	144872,9
<b>Перевозки грузов</b>				
Доходы от перевозки грузов транспортом				
железнодорожным	6226242,0	8408184,0	8477329,0	8023454,0
автомобильным	584480,0	866027,0	1547477,3	2980776,6
внутренним водным	9377,0	3105,9	5127,9	288872,2
<b>Перевозки пассажиров</b>				
Доходы от перевозки пассажиров транспортом				
железнодорожным	588174,0	607901,3	457667,3	694678,0
автомобильным	223887,4	164024,7	194249,7	241335,2
электрическим	124984,2	116642,0	124510,3	144872,9



## ФИНАНСЫ И ТАРИФЫ ТРАНСПОРТА И СВЯЗИ

### Структура доходов по видам оказанных услуг связи

	2012г.
	в % от общего объема доходов от услуг связи
<b>Связь - всего</b>	<b>100</b>
в том числе:	
почтовая	7,5
документальная	12,0
междугородная и международная телефонная	5,7
местная телефонная	10,5
проводное вещание	0,1
радиосвязь, радиовещание, телевидение и спутниковая связь	3,0
подвижная электросвязь	46,5
присоединение и пропуск трафика	14,7
прочие услуги связи	-

### Структура доходов по видам от услуг связи оказанных населению

	2012г.
	в % от общего объема доходов от услуг связи, оказанных населению
<b>Связи - всего</b>	<b>100</b>
в том числе:	
почтовая	3,4
документальная	8,5
междугородная и международная телефонная	4,8
местная телефонная	11,3
проводное вещание	0,1
радиосвязь, радиовещание, телевидение и спутниковая связь	2,3
подвижная электросвязь	69,6
прочие виды услуг	-

## ФИНАНСЫ И ТАРИФЫ ТРАНСПОРТА И СВЯЗИ

### Индексы тарифов на грузовые перевозки

#### основными видами транспорта

( декабрь к декабрю предыдущего года)

	2009г.	2010г.	2011г.	2012г.
	в процентах			
<b>Транспорт общего пользования – всего</b>	<b>110,3</b>	<b>109,1</b>	<b>101,8</b>	<b>104,6</b>
в том числе:				
железнодорожный	110,3	109,4	100,0	105,3
автомобильный	109,7	100,0	126,1	100,4
воздушный	111,6	-	-	-
внутренний водный	-	-	111,6	116,6

### Индексы цен на услуги связи

( декабрь к декабрю предыдущего года)

	2009г.	2010г.	2011г.	2012г.
	в процентах			
Индексы цен на услуги связи для юридических лиц	102,6	106,4	102,6	102,9

### Индексы потребительских цен на услуги транспорта и связи

( декабрь к декабрю предыдущего года)

	2009г.	2010г.	2011г.	2012г.
	в процентах			
<b>Платные услуги -</b>	<b>113,0</b>	<b>108,0</b>	<b>105,7</b>	<b>107,0</b>
из них:				
услуги пассажирского транспорта	104,1	105,6	110,0	107,1
связи	103,7	104,3	101,1	104,1

## МАЛЫЕ ПРЕДПРИЯТИЯ НА ТРАНСПОРТЕ И СВЯЗИ

В настоящее время вопросы государственной поддержки МСП регулируются Федеральным законом от 24 июля 2007 г. N 209-ФЗ "О развитии малого и среднего предпринимательства в Российской Федерации", который вступил в силу с 1 января 2008 года. К субъектам малого предпринимательства отнесены коммерческие организации (юридические лица). В уставном капитале субъектов малого предпринимательства доля участия Российской Федерации, субъектов Российской Федерации, общественных и религиозных организаций, благотворительных и иных фондов не превышает 25 процентов. Доля, принадлежащая одному или нескольким юридическим лицам, не являющимся субъектами малого предпринимательства, не превышает 25 процентов. Средняя численность работников малых предприятий за отчетный период не превышает следующих предельных уровней : в промышленности, строительстве и на транспорте – 100 человек, в сельском хозяйстве и научно-технической сфере – 60 человек, в оптовой торговле – 50 человек, в розничной торговле и бытовом обслуживании населения – 30 человек, в остальных отраслях и при осуществлении других видов деятельности – 50 человек.

К субъектам малого предпринимательства относятся также **физические лица**, занимающиеся предпринимательской деятельностью без образования юридического лица (индивидуальные предприниматели), и крестьянские (фермерские) хозяйства.

### Перевозка грузов автомобильным транспортом малых предприятий в 2012г. (тыс. тонн.)

	Перевозка грузов малыми предприятиями, тыс. тонн	Средняя дальность перевозки 1 тонны груза, км
Всего по области	843,5	1181,9
из них на коммерческой основе:	824,1	1175,4
транспорт и связь	843,4	1181,9
из них на коммерческой основе:	824,1	1175,4
деятельность автопредприятий по перевозке грузов автотранспортом	389,0	900,5

## МАЛЫЕ ПРЕДПРИЯТИЯ НА ТРАНСПОРТЕ И СВЯЗИ

### Грузооборот, выполненный автомобильным транспортом малых предприятий в 2012г.

(тыс. тонно-км.)

	Грузооборот, выполненный малыми предприятиями, тыс. тонн
Всего по области	996940,7
из них на коммерческой основе:	968637
транспорт и связь	996938
из них на коммерческой основе:	968637
деятельность автопредприятий по перевозке грузов автотранспортом	350296,1

### Коммерческие грузовые перевозки и грузооборот, выполненный предпринимателями – владельцами грузовых автомобилей по данным выборочных обследований их перевозочной деятельности.

	2012г.
Перевезено грузов - всего , тыс. тонн	1378
Грузооборот - всего, тыс. тонно-км.	699276

**ТРАНСПОРТ И СВЯЗь  
КАЛИНИНГРАДСКОЙ ОБЛАСТИ**

Статистический сборник

Ответственные за выпуск:

**М.Н Мазур**

Тел.: (4012) 717-565

Факс: (4012) 53-62-00

Компьютерная верстка: Отдела региональных счетов и балансов, торговли и услуг, науки, строительства, инвестиций территориального органа Федеральной службы госстатистики по Калининградской области

Изготовлено в ЦИИУ Территориального органа  
Федеральной службы госстатистики  
по Калининградской области

Заказ № \_\_\_\_\_

Тираж \_\_\_\_ экз. 16.12. 2013г.

236006, Калининград, Московский проспект, 97